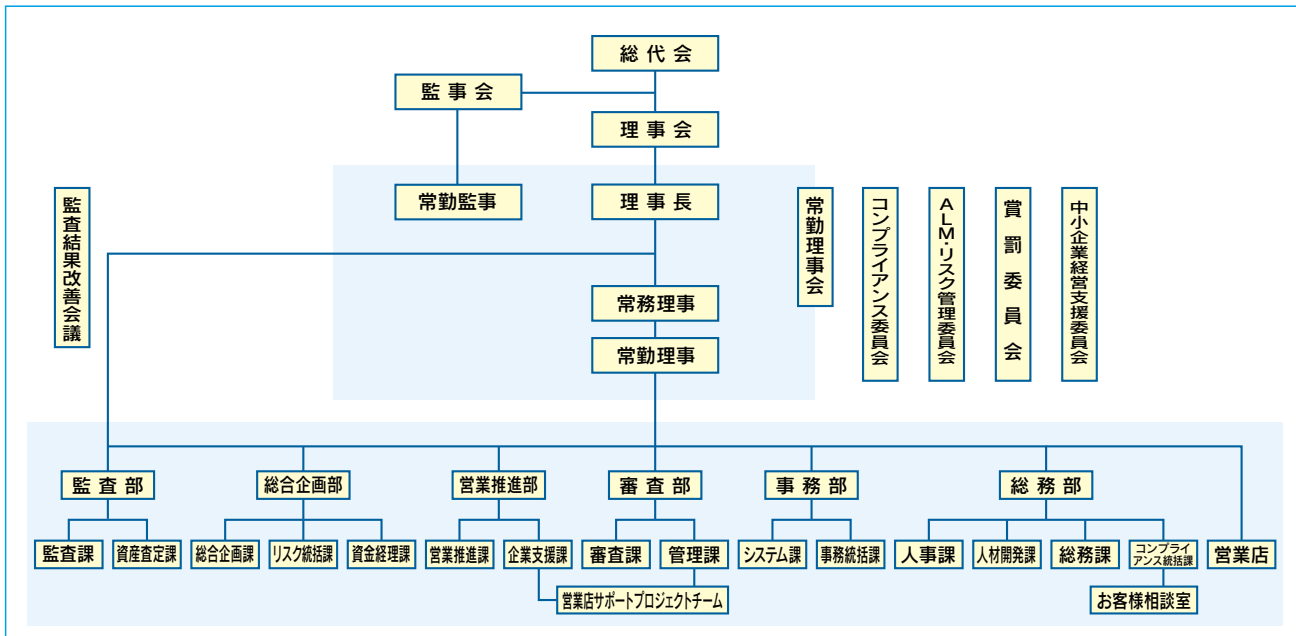


組織・役員一覧

組織機構図

令和5年6月22日現在



役員一覧

令和5年6月22日現在

理事長	森 茂 樹	理 事	森 田 雅 也	常勤監事	高 田 直 樹
常務理事	竹 内 康 人	理 事	梅 田 重 則	員外監事	深 津 茂 樹
常務理事	松 井 雅 之	理 事	山 本 宣 也		
常勤理事	岩 間 孝 史				

(注)当組合は、職員出身者以外の理事3名(森田雅也、梅田重則、山本宣也)の経営参画により、ガバナンスの向上や組合員の意見の多面的な反映に努めています。

子会社の状況

協同組合による金融事業に関する法律第4条の2(信用協同組合の子会社の範囲等)に該当する「子会社」はありません。

会計監査人の氏名又は名称

有限責任 あずさ監査法人(令和5年3月末現在)

営業地区・店舗一覧

店舗マップ

令和5年6月22日現在



営業地区 (13市3町)

碧南市、高浜市、刈谷市、知立市、安城市、西尾市、蒲郡市、豊川市、岡崎市、豊田市(旧藤岡町、旧小原村、旧足助町、旧下山村、旧旭町、旧稲武町を除く)、豊明市、半田市、大府市、知多郡東浦町・阿久比町、額田郡幸田町

店舗外キャッシュコーナー

令和5年6月22日現在

	名称	住所	ATM稼働時間・ATM機能			
			平日	土曜	日曜・祝日・年末・年始	視覚障がい対応
当組合ATM	辻支店 西端出張所	碧南市札木町2-1	8:00~21:00		◎	1
セブン銀行共同ATM	碧南駅待合所	碧南市中町5-48	6:00~23:00		◎	1
	碧南市民病院	平和町3-6	0:00~4:00	4:10~24:00	◎	1
	碧南市役所出張所	松本町28	8:00~21:00		◎	1
	ピアゴ碧南東店出張所	東浦町6-17	8:00~21:00		◎	1
	ドミー新川店出張所	千福町2-21-1	9:00~20:00	9:00~19:00	◎	1
	Tほーと出張所	高浜市神明町8-20-1	9:00~21:00		◎	1
	おしろタウンシャオ出張所	西尾市下町御城下23-1	8:00~21:00		◎	1
	鹿島出張所	蒲郡市鹿島町横砂2-1	8:00~21:00		◎	1

店舗一覧

令和5年6月22日現在

店名	住所	電話番号	ATM稼働時間・ATM機能			
			平日	土曜・日曜・祝日・年末・年始	視覚障がい対応	台数
本店営業部	碧南市栄町2丁目41番地	(0566)41-3266	8:00~21:00	◎	2	
辻支店	金山町5丁目84番地	(0566)41-3267		◎	1	
みなみ支店	棚尾本町1丁目45番地	(0566)41-3271		◎	1	
旭支店	神有町3丁目2番地1	(0566)41-3274		◎	1	
高浜支店	高浜市神明町1丁目7番地10	(0566)53-0061		◎	1	
刈谷支店	刈谷市御幸町7丁目705番地	(0566)21-5731		◎	1	
安城支店	安城市緑町2丁目19番地3	(0566)74-5555		◎	1	
知立支店	知立市新池3丁目58番地	(0566)82-6411		◎	1	
西尾支店	西尾市下町神明下35番地	(0563)56-8121		◎	1	
西尾東支店	寄住町灯笼下4番地7	(0563)56-6675		◎	1	
吉良支店	吉良町吉田八ツ田7番地の1	(0563)32-1128		◎	1	
蒲郡支店	蒲郡市神明町12番20号	(0533)69-1336		◎	1	